



# Bildungsprogramm für freiwillig Engagierte 2020

Akademie Schloss Liebenau

## **Bildungsprogramm für Freiwillig Engagierte Akademie Schloss Liebenau**

### **Herausgeber**

Stiftung Liebenau  
Kirchliche Stiftung privaten Rechts

### **Gestaltung**

NETZ-3 – Die Medienprofis  
[www.netz-3.de](http://www.netz-3.de)

### **Fotos**

Felix Kästle  
Stiftung Liebenau

### **Auflage**

1.000

### **Informationen**

Stiftung Liebenau  
Akademie Schloss Liebenau  
Siggenweilerstraße 11  
88074 Meckenbeuren  
Telefon +49 7542 10-1470  
Fax +49 7542 10-1953  
[akademie@stiftung-liebenau.de](mailto:akademie@stiftung-liebenau.de)  
[www.stiftung-liebenau.de/akademie](http://www.stiftung-liebenau.de/akademie)



## Inhaltsverzeichnis

Vorwort .....	4
Unser Team – Ihre Ansprechpartner .....	5
Wissenswertes .....	6
Kurskalender .....	7
Erläuterungen zum Nachweis der Qualifikation gemäß UstA-VO .....	8
<b>Basis-Angebote .....</b>	<b>9</b>
<b>Schwerpunkt-Angebote .....</b>	<b>15</b>
<b>Arbeit mit Menschen mit Behinderungen .....</b>	<b>15</b>
<b>Arbeit mit alten Menschen .....</b>	<b>17</b>
<b>Arbeit mit Kindern und Jugendlichen .....</b>	<b>19</b>
<b>Selbstpflege und Kommunikation .....</b>	<b>20</b>
<b>Angebote für Freiwillig Engagierte in der Hospizarbeit .....</b>	<b>24</b>
Unsere Kooperationspartner .....	25
Organisatorisches (Teilnahmebedingungen, Wegweiser) .....	26
Anmeldeformular .....	30
Formular zum Nachweis für ein Zertifikat gemäß UstA-VO .....	32

## Bildungsprogramm für Freiwillig Engagierte

Ehrenamt, Freiwilligenarbeit, bürgerschaftliches Engagement. Wir haben viele Begriffe, hinter denen ein Gedanke steht: Menschen setzen sich für einen sozialen Zweck ein und schenken dabei das Wertvollste, das sie haben – ihre Zeit.

Freiwilliges Engagement ist in der Regel mit engen menschlichen Kontakten verbunden und bedeutet häufig auch den Umgang mit pflegebedürftigen Senioren oder Menschen mit Behinderungen. Gleichzeitig sind freiwillig Engagierte in das Lebensumfeld der Menschen eingebunden, tauschen sich mit Angehörigen aus und koordinieren ihre Arbeit mit professionellen Kräften.

All dies bringt vielfältige Anforderungen mit sich, sowohl in fachlicher als auch persönlicher Hinsicht. So haben beispielsweise der Umgang mit Verhaltensauffälligkeiten und Verantwortung für Menschen oder das Thema Selbstpflege eine große Bedeutung.

In dieser Broschüre sind Fortbildungen für freiwillig Engagierte zusammengestellt, die auf diese spezifischen Herausforderungen eingehen. Ein Fokus liegt dabei auf freiwillig Engagierten, die pflegebedürftige Menschen oder Menschen mit Behinderungen im Alltag unterstützen.

Entsprechend gekennzeichnete Fortbildungen (alle Basis-Angebote und ein Großteil der Schwerpunkt-Angebote) entsprechen den Vorgaben der Unterstützungsangebote-Verordnung (UstA-VO) vom 17.1.2017.

Wir freuen uns, wenn Sie die eine oder andere Fortbildung anspricht.

Willi Hafner-Laux  
Leitung Akademie Schloss Liebenau

Johanna M. Langkrär  
Stellv. Leitung Akademie Schloss Liebenau

## Ihre Ansprechpartner



von rechts nach links:

Willi Hafner-Laux, Leitung

Johanna M. Langkrär, Stellv. Leitung

Nina Jocham, Fortbildungsorganisation

Cordula Kerschhaggl, Fortbildungsorganisation

Susanne Brezovsky, Fortbildungsorganisation

Barbara Falk, Programmorganisation

### **Kontakt**

Akademie Schloss Liebenau

Siggenweilerstraße 11

88074 Meckenbeuren

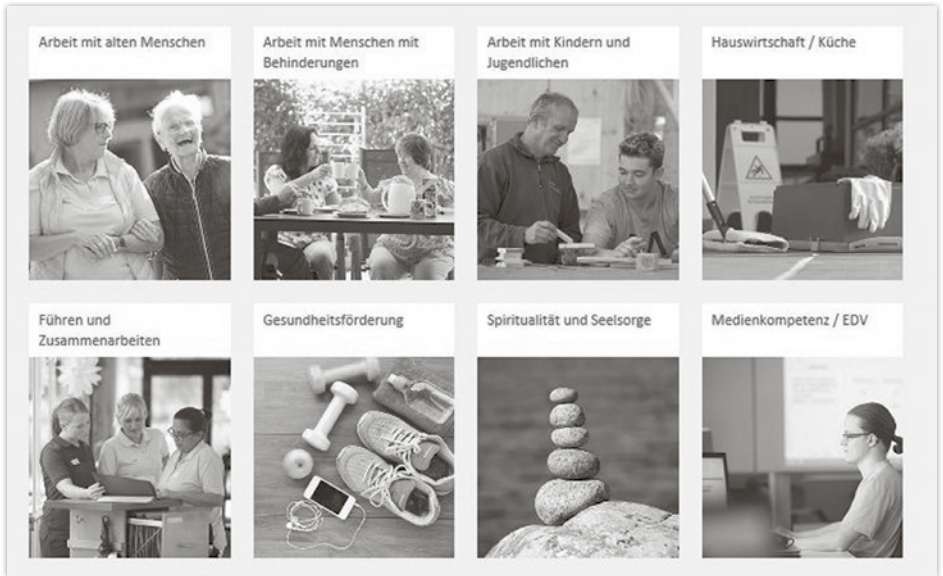
Telefon +49 7542 10-1470

Fax +49 7542 10-1953

[akademie@stiftung-liebenau.de](mailto:akademie@stiftung-liebenau.de)

[www.stiftung-liebenau.de/akademie](http://www.stiftung-liebenau.de/akademie)

## Unsere Website



Besuchen Sie uns auf unserer Website unter [www.stiftung-liebenau.de/akademie](http://www.stiftung-liebenau.de/akademie).

### Nutzen Sie unser Online-Anmeldeformular

Melden Sie sich online an. Hier finden Sie auch gleich aktuelle Informationen zum Anmeldestand und erhalten direkt eine Eingangsbestätigung.

Angemeldet sind Sie nach Erhalt einer Anmeldebestätigung / eines Einladungsbriefes. Alternativ können Sie auch eine Information erhalten, dass Sie auf der Warteliste stehen. Wir kommen wieder auf Sie zu, falls Sie die Möglichkeit erhalten, nachzurücken.

### Suchfunktion

Über unseren Kursfinder können Sie auch unabhängig von den vorgegebenen Kategorien suchen. Geben Sie einfach die Kursnummer oder ein Stichwort ein und Ihnen wird gleich eine entsprechende Kursauswahl angezeigt. Probieren Sie es einfach aus.

### Zertifizierungen

Die Akademie Schloss Liebenau ist zertifiziertes Mitglied im Netzwerk der Fort- und Weiterbildungsanbieter in der Caritas ([www.caritas-netzwerk.de](http://www.caritas-netzwerk.de)).

Außerdem sind wir zertifiziert nach ISO 9001:2015.



**Februar 2020**

<b>13</b>	Erinnern und erzählen. Biografiearbeit mit Senioren	18
<b>14</b>	Rettungsschwimmerausbildung Bronze	16

**März 2020**

<b>02</b>	Erste Hilfe – Grundausbildung – Kurs I	13
<b>03</b>	Grundlagen der Epilepsie – Kurs I	15
<b>21</b>	Autismus-Spektrum-Störungen	15
<b>25</b>	Traumatisierende Lebensereignisse in der Sterbebegleitung	24
<b>30</b>	Betreuung mit Pfiff. Kreative Begegnungsmöglichkeiten im Alltag	17

**April 2020**

<b>04</b>	Erste Hilfe am Kind	14
<b>21</b>	Erste Hilfe – Grundausbildung – Kurs II	13
<b>21</b>	Es war einmal. Märchenwelt mit allen Sinnen erfahren für Menschen mit Demenz	18
<b>24</b>	Tiefer atmen. Der Schlüssel zur inneren Gelassenheit	21
<b>25</b>	Unterstützung in der Häuslichkeit	10

**Mai 2020**

<b>05</b>	Kommunikation mit dementen Menschen in der Sterbebegleitung	24
<b>09</b>	Basiswissen über Krankheits- bilder und Behinderungsarten – Kurs I	11
<b>12</b>	Wie geht Leichte Sprache?	16
<b>18</b>	Da wird man doch verrückt! Verbale Kommunikation mit Demenzkranken – Grundkurs	17

**Juni 2020**

<b>04</b>	Meditative Übungen für Körper, Geist und Seele	20
<b>16</b>	Intuitives Bogenschießen – Kurs I	23
<b>20</b>	Einführung Demenz und Alterserkrankungen	12
<b>23</b>	Intuitives Bogenschießen – Kurs II	23
<b>29</b>	Erste Hilfe – Grundausbildung – Kurs III	13
<b>29</b>	Frühling – Sommer – Herbst – Winter. Jahreszeiten gestalten	19
<b>30</b>	Stressbewältigung mit Achtsamkeit	21

**Juli 2020**

<b>01</b>	Das hat mir gerade noch gefehlt! Humor, ein Schlüssel für mehr Menschlichkeit und achtsames Miteinander	22
-----------	--	----

**September 2020**

<b>26</b>	Selbstverständnis als freiwillig Engagierte	09
-----------	--	----

**Oktober 2020**

<b>06</b>	Erste Hilfe – Grundausbildung – Kurs IV	13
<b>13</b>	Grundlagen der Epilepsie – Kurs II	15
<b>10</b>	Basiswissen über Krankheits- bilder und Behinderungsarten – Kurs II	11
<b>14</b>	Lebensbilanz und Versöhnung	24
<b>24</b>	Prävention: Sexuelle Gewalt – erkennen und handeln	19

**November 2020**

<b>23</b>	Herausforderung digitale Medien in der Jugendhilfe	20
-----------	---	----



## Erläuterungen zum Nachweis der Qualifikation gemäß UstA-VO

Viele Freiwillig Engagierte unterstützen Familien mit einem Angehörigen mit Behinderung oder pflegebedürftige Menschen in ihren häuslichen Alltags- und Pflegesituationen. Damit stabilisieren sie die häusliche Situation mit den Betroffenen und entlasten die pflegenden Angehörigen.

Die folgenden Fortbildungen befähigen die Teilnehmerinnen und Teilnehmer, ihre Unterstützung personen- und lebensweltorientiert zu gestalten, ihr Selbstverständnis und ihre Haltung zu reflektieren sowie ihre Handlungskompetenzen weiterzuentwickeln.

Die Angebote entsprechen den Vorgaben der Unterstützungsangebote-Verordnung (UstA-VO) vom 17.01.2017 und der Orientierungshilfe zur Sicherstellung der fachlichen Eignung der in Angeboten zur Unterstützung im Alltag engagierten Menschen durch Schulungen nach der UstA-VO.

Wer 30 Unterrichtseinheiten nachweist, erhält ein entsprechendes Zertifikat. Damit wird die Qualifikation für die Qualitätssicherung gemäß § 10 (6) UstA-VO belegt.

Hierbei können neben den Fortbildungen der „Basisschulung“, die circa 20 Unterrichtseinheiten abbilden sollten, auch Unterrichtseinheiten im Sinne einer „Schwerpunktschulung“ mit zielgruppen- und aufgabenspezifischen Inhalten ausgewählt werden. Die hier aufgeführten Schwerpunktschulungen richten sich sowohl an Hauptamtliche als auch an Freiwillig Engagierte.

In der Stiftung Liebenau werden für das Erstgespräch bei den Familienunterstützenden Diensten (FUD) und das erste Gespräch in der Familie (inklusive Rückmeldung und Nachbesprechung mit der Fachkraft) 3 Unterrichtseinheiten angerechnet.

Für die Beantragung des Zertifikats nutzen Sie bitte das „Formular zum Nachweis für ein Zertifikat gemäß UstA-VO“ in dieser Broschüre, welches Sie ausgefüllt bei der Akademie Schloss Liebenau einreichen können. Für die einzelnen Veranstaltungen erhalten Sie überdies Teilnahmebestätigungen.

**Für Freiwillig Engagierte in der Stiftung Liebenau mit ihren Tochtergesellschaften sind die aufgeführten Angebote der Akademie Schloss Liebenau kostenlos.**



## Selbstverständnis als freiwillig Engagierte

Freiwillig Engagierte unterstützen im Alltag pflegebedürftige Menschen oder Menschen mit Behinderungen und deren Angehörige.

In dieser Fortbildung haben Sie Raum, über die eigenen Motivationen, Stärken und Grenzen ehrenamtlicher Arbeit zu sprechen. Sie machen sich die Bedeutung Ihres Engagements für die Menschen mit Unterstützungsbedarf und deren Angehörige bewusst und werden über rechtliche Rahmenbedingungen informiert.

### Inhalt

- Erfahrungen und Motivation
- Bedeutung des Engagements für die betroffenen Menschen und deren Angehörige
- Bedeutung des Engagements für die Einrichtungen
- Persönliche Stärken, Ressourcen und Selbstpflege
- Rechtliche Rahmenbedingungen

### Arbeitsform

Theoretische Inputs mit Einzel- und Gruppenarbeit, Erfahrungsaustausch

### Leitung

Sabine Jung-Baß, Systemischer Coach und Prozessberaterin (anerkannt vom DBVC)

### Zeit und Ort

- ▶ Samstag, 26. September 2020, 9 – 12 Uhr,
- ▶ Schloss Liebenau

### Kursgebühr

60,00 €

### Kursnummer

201108

### Anmeldung

Akademie Schloss Liebenau

Die Fortbildung umfasst 4 UE gemäß UstA-VO (Unterstützungsangebote-Verordnung).

## Unterstützung in der Häuslichkeit

Grundanliegen ist, den Alltag der Menschen mit Behinderungen oder des pflegebedürftigen Menschen in der Häuslichkeit zu unterstützen und die häusliche Betreuungs- und Pflegesituation zu stabilisieren.

Dabei lernen die freiwillig Engagierten die Alltagswirklichkeiten der Betreuten und ihrer Angehörigen zu verstehen, mit deren Erwartungen respektvoll und gegebenenfalls abgrenzend umzugehen.

### Inhalt

- Die Familiendynamik verstehen
- Die Sichtweise der Betreuten und ihrer Angehörigen wahrnehmen
- Die eigene Rolle in der Häuslichkeit gestalten

### Arbeitsform

Theorieinput, Kleingruppenarbeit, Fallbesprechung

### Leitung

Ingrid Daub, Diplomsozialpädagogin, Systemische Supervisorin und Coach (DGSF)

### Zeit und Ort

- ▶ Samstag, 25. April 2020, 9 – 12 Uhr,
- ▶ Schloss Liebenau

### Kursgebühr

60,00 €

### Kursnummer

201109

### Anmeldung

Akademie Schloss Liebenau

Die Fortbildung umfasst 4 UE gemäß UstA-VO (Unterstützungsangebote-Verordnung).

## Basiswissen über Krankheitsbilder und Behinderungsarten

Das Recht auf Selbstbestimmung sowie Inklusion und Teilhabe am gesellschaftlichen Leben sind zentrale Leitideen in der Begleitung und Unterstützung von Menschen mit Behinderungen. Wie alle Bürger sollen Menschen mit Behinderungen ganz selbstverständlich am Leben in der Gesellschaft teilnehmen und teilhaben können. Das Seminar bietet Ihnen die Möglichkeit, sich mit diesem modernen Verständnis von Behinderung auseinanderzusetzen und persönliche Haltungen und Kompetenzen weiterzuentwickeln. Dazu wird Ihnen Hintergrundwissen in Bezug auf Ursachen und Erscheinungsformen von Behinderungen kompakt vermittelt. Der Schwerpunkt liegt dabei auf geistigen und seelischen Behinderungen (u. a. Down-Syndrom, Autismus, Depression). Anhand von Fallbeispielen aus der Praxis werden mögliche Handlungsweisen im Umgang mit Menschen mit Behinderungen erarbeitet und Fragen der täglichen Zusammenarbeit besprochen.

### Inhalt

- Leitbild der Selbstbestimmung und Teilhabe
- Definition und Verständnis von Behinderung
- Formen und Ursachen verschiedener Behinderungen
- Überblick über Krankheitsbilder wie Autismus und Depression
- Kommunikation und Gesprächsführung

### Arbeitsform

Gruppenarbeit, Vortrag / Theorieinput, Reflexion und Erfahrungsaustausch

### Leitung

Angela Königer, Sozialpädagogin, Master Mental Health

### Kursgebühr

60,00 €

### Anmeldung

Akademie Schloss Liebenau

Die Fortbildung umfasst 4 UE gemäß UstA-VO (Unterstützungsangebote-Verordnung).

### Kurs I

#### Zeit und Ort

- ▶ Samstag, 09. Mai 2020, 9 – 12 Uhr,
- ▶ Schloss Liebenau

### Kursnummer

201I02

### Kurs II

#### Zeit und Ort

- ▶ Samstag, 10. Oktober 2020, 9 – 12 Uhr,
- ▶ Schloss Liebenau

### Kursnummer

201I03

## Einführung Demenz und Alterserkrankungen

Freiwillig Engagierte sehen sich bei der Betreuung von alten und pflegebedürftigen Menschen mit diversen Krankheitsbildern konfrontiert. Gerade der Umgang mit Demenzkranken bringt einige Herausforderungen mit sich, erfordert viel Geduld, Einfühlungsvermögen und auch Kreativität. Die Fortbildung vermittelt daher Grundwissen zu verschiedenen Formen von Alterserkrankungen und ihren Auswirkungen und gibt auf diese Weise eine Hilfestellung für einen kompetenten Umgang mit alten Menschen.

### Inhalt

- Überblick über Krankheitsbilder wie Morbus Parkinson
- Auswirkungen verschiedener Alterserkrankungen
- Hilfestellungen im Umgang mit Demenzkranken und alten erkrankten Menschen
- Kommunikation und Gesprächsführung

### Leitung

Elisabeth Bernhardt, Krankenschwester, Weiterbildung Palliative Care, Dozierende der Erwachsenenbildung

### Zeit und Ort

- ▶ Samstag, 20. Juni 2020, 9 – 12 Uhr,
- ▶ Schloss Liebenau

### Kursgebühr

60,00 €

### Kursnummer

201104

### Anmeldung

Akademie Schloss Liebenau

Die Fortbildung umfasst 4 UE gemäß UstA-VO (Unterstützungsangebote-Verordnung).

## Erste Hilfe – Grundausbildung

### Inhalt

- Krampfanfälle
- Allgemeine Einführung zur Ersten Hilfe
- Bewusstlosigkeit
- Herz-Lungen-Wiederbelebung
- Akute Erkrankungen
- Blutstillung und Wunden
- Knochenbrüche und Verletzungen
- Verschlucken
- Verhalten bei Unfall und mit Verunfallten

### Leitung

Ausbildungslehrkraft Malteser /  
Ausbildungslehrkraft DRK

### Kursgebühr

60,00 €

### Anmeldung

Akademie Schloss Liebenau

Die Fortbildung umfasst 8 UE gemäß  
UstA-VO (Unterstützungsangebote-  
Verordnung).

### Kurs I

#### Zeit und Ort

- ▶ Montag, 02. März 2020,  
9 – 17.30 Uhr,
- ▶ Schloss Liebenau

**Kursnummer** 201705

### Kurs II

#### Zeit und Ort

- ▶ Dienstag, 21. April 2020,  
9 – 17.30 Uhr,
- ▶ Schloss Liebenau

**Kursnummer** 201708

### Kurs III

#### Zeit und Ort

- ▶ Montag, 29. Juni 2020,  
9 – 17.30 Uhr,
- ▶ Schloss Liebenau

**Kursnummer** 201712

### Kurs IV

#### Zeit und Ort

- ▶ Dienstag, 06. Oktober 2020,  
9 – 17.30 Uhr,
- ▶ Schloss Liebenau

**Kursnummer** 201713

## Erste Hilfe am Kind

Bei kindlichen Expeditionen sind Unfälle vorprogrammiert. Helfen Sie, Unfälle zu vermeiden und tun Sie etwas gegen Ihre eigene Hilflosigkeit. Wir vermitteln Ihnen in diesem Kurs alles, was Sie im Notfall wissen müssen. Neben dem Verhalten bei Kindernotfällen bleiben auch die allgemeinen Erste-Hilfe-Maßnahmen nicht außer Acht.

### Inhalt

- Die Verhinderung von Unfällen
- Das Erkennen von Notfallsituationen bei Säuglingen und Kleinkindern sowie Erwachsenen
- Maßnahmen bei Verbrennungen, Vergiftungen und Knochenbrüchen
- Maßnahmen bei Bewusstlosigkeit und Atemstörungen
- Maßnahmen bei Pseudokrapp, Asthma und Allergien

### Leitung

Ausbildungslehrkraft Malteser

### Zeit und Ort

- ▶ Samstag, 04. April 2020, 9 – 17.30 Uhr,
- ▶ Schloss Liebenau

### Kursgebühr

60,00 €

### Kursnummer

201105

### Anmeldung

Akademie Schloss Liebenau

Die Fortbildung umfasst 8 UE gemäß UstA-VO (Unterstützungsangebote-Verordnung).

## Autismus-Spektrum-Störungen

### Inhalt

Die Arbeit mit autistischen Menschen stellt uns immer wieder vor Fragen: Wie erleben sie ihre Situation, was brauchen sie, um sich wohlfühlen? Die Teilnehmenden lernen die Besonderheiten in der Wahrnehmung und Informationsverarbeitung bei Menschen mit Autismus kennen. Sie werden an ein besseres Verständnis für die Möglichkeiten und Verhaltensbesonderheiten herangeführt. Auf der Grundlage eines einfühlenden Verständnisses sollen Ideen für die Praxis abgeleitet werden.

### Arbeitsform

Präsentation, Diskussion

### Leitung

Christina Gier, Heilerziehungspflegerin, Personenzentrierte Elternberatung

### Zeit und Ort

- ▶ Samstag, 21. März 2020, 9 – 16.30 Uhr,
- ▶ Schloss Liebenau

**Kursgebühr** 120,00 €

**Kursnummer** 201101

### Anmeldung

Akademie Schloss Liebenau

Die Fortbildung umfasst 8 UE gemäß UstA-VO (Unterstützungsangebotsverordnung).

## Grundlagen der Epilepsie

### Inhalt

- Ursachen und Arten der Epilepsien
- Verschiedene Anfallsformen
- Antikonvulsiva, Haupt- und Nebenwirkungen
- Verhalten beim epileptischen Anfall: Beobachtung und Dokumentation
- Lebensgestaltung, was ist zu beachten

### Arbeitsform

Vortrag, Plenumsgespräche

### Leitung

Dr. Jutta Vaas, Oberärztin Kinder- und Jugendpsychiatrie, Neuropädiaterin

**Kursgebühr** 120,00 €

### Anmeldung

Akademie Schloss Liebenau

Die Fortbildung umfasst 8 UE gemäß UstA-VO (Unterstützungsangebotsverordnung).

### Kurs I

#### Zeit und Ort

- ▶ Dienstag, 03. März 2020, 9 – 17 Uhr,
- ▶ Schloss Liebenau

**Kursnummer** 201148

### Kurs II

#### Zeit und Ort

- ▶ Dienstag, 13. Oktober 2020, 9 – 17 Uhr,
- ▶ Schloss Liebenau

**Kursnummer** 201149



## Rettungsschwimmerausbildung Bronze

Die Rettungsschwimmerausbildung in Bronze ist Voraussetzung für die Aufsichtspflicht, wenn Mitarbeitende und behinderte Menschen zum Schwimmen gehen.

### Inhalt

- Praxisausbildung und Prüfung
- Theorie

### Leitung

Wolfgang Nickl, Leiter der DLRG Meckenbeuren

### Zeit und Ort

- ▶ Freitag, 14. Februar 2020, 19.30 – 22 Uhr,
- ▶ Samstag, 15. Februar 2020, 9 – 19 Uhr,
- ▶ Hallenbad Hegenberg

### Kursgebühr

100,00 €

### Kursnummer

201165

### Anmeldung

Akademie Schloss Liebenau

Die Fortbildung umfasst 15 UE gemäß UstA-VO (Unterstützungsangebotsverordnung).

## Wie geht Leichte Sprache?

### Inhalt

- Regeln der Leichten Sprache
- Übungen von kurzen Übersetzungen (eigene Texte übersetzen oder übersetzte Texte in Leichter Sprache mitbringen)
- Textprüfung durch Experten der Prüfgruppe für Leichte Sprache

### Arbeitsform

Input in Vortragsform, praktische Übungen

### Leitung

Elke Schätzle, Heilpädagogin, Unterstützte Kommunikation, Fachberaterin für nachschulische Welten

Anne Oschwald, Journalistin, Redakteurin, Medienwirtin, Übersetzerin Leichte Sprache

### Zeit und Ort

- ▶ Dienstag, 12. Mai 2020, 9 – 17 Uhr,
- ▶ Schloss Liebenau

**Kursgebühr** 130,00 €

**Kursnummer** 201185

### Anmeldung

Akademie Schloss Liebenau

Die Fortbildung umfasst 8 UE gemäß UstA-VO (Unterstützungsangebotsverordnung).

## Betreuung mit Pfiff Kreative Begegnungsmöglichkeiten im Alltag

### Inhalt

- Kreative Begegnungsmöglichkeiten in den Alltag einbringen
- Gestaltung kreativer Angebote im Alltag
- Voraussetzungen für kreative Begegnungsmöglichkeiten und -angebote
- Kennenlernen einfacher kreativer Techniken
- Anpassen der Möglichkeiten an die konkrete Situation in der eigenen Einrichtung

### Arbeitsform

Input, praktisches Erkunden, Reflektieren

### Leitung

Michael Ganß, Diplomkunstpädagoge, Diplomergerontologe

### Zeit und Ort

- ▶ Montag, 30. März 2020, 9 – 17 Uhr,
- ▶ Haus St. Josef, Ottobeuren

**Kursgebühr** 130,00 €

**Kursnummer** 201215

### Anmeldung

Akademie Schloss Liebenau

Die Fortbildung umfasst 8 UE gemäß UstA-VO (Unterstützungsangebote-Verordnung).

## Da wird man doch verrückt! Verbale Kommunikation mit Demenzkranken – Grundkurs

### Inhalt

- Quiz: Fakten und Fiktion rund um das Thema Kommunikation und Demenz
- Übung zum Perspektivenwechsel
- Folgen einer Demenzerkrankung für das Sprechen- und Verstehenkönnen
- Kommunikativer Umgang mit herausfordernden Verhaltensweisen

### Arbeitsform

Anhand echter Gesprächsmitschnitte aus der Pflege werden effektive und zugleich respektvolle Kommunikationsstrategien für den Umgang mit Demenzkranken erarbeitet.

### Leitung

Dr. Svenja Sachweh, Sprachwissenschaftlerin, Gesprächsforscherin, Kommunikationstrainerin im Bereich Altenpflege

### Zeit und Ort

- ▶ Montag, 18. Mai 2020, 9 – 17 Uhr,
- ▶ Schloss Liebenau

**Kursgebühr** 140,00 €

**Kursnummer** 201223

### Anmeldung

Akademie Schloss Liebenau

Die Fortbildung umfasst 8 UE gemäß UstA-VO (Unterstützungsangebote-Verordnung).

## Erinnern und erzählen – Biografiearbeit mit Senioren

### Inhalt

- Einführung in die Biografiearbeit
- Erarbeiten verschiedener Methoden zur Einbeziehung der Lebensbiografie in der Betreuungsarbeit (Arbeit mit Einzelpersonen oder in der Gruppe)

### Arbeitsform

Reflexion, kollegiale Beratung, Seminarunterlagen und Vorlagen für Ihre eigene Arbeit mit Senioren

### Leitung

Petra Schmid, Trainerin Erwachsenenbildung, Systemische Coachin, Certified Corporate Trainerin (TÜV Süd), Ausbildungsreferentin (BVGT)

### Zeit und Ort

- ▶ Donnerstag, 13. Februar 2020, 9 – 16.30 Uhr,
- ▶ Schloss Liebenau

**Kursgebühr** 120,00 €

**Kursnummer** 201233

### Anmeldung

Akademie Schloss Liebenau

Die Fortbildung umfasst 8 UE gemäß UstA-VO (Unterstützungsangebote-Verordnung).

## Es war einmal... Märchenwelt mit allen Sinnen erfahren für Menschen mit Demenz

### Inhalt

- Emotionale Wirkung von Märchen auf die Zuhörenden
- Bekannte Märchen auswählen und in "Kurzform" bringen
- Über Fühlen, Schmecken und Riechen einen Zugangsweg finden
- Auswahl von passenden Materialien zur Stimulierung der Sinne
- Geeignete Methoden und ihre Bedeutung

### Arbeitsform

Vortrag, praktische Übungen, Austausch im Plenum

### Leitung

Ruth Wetzel, Krankenschwester, Altherapeutin, gerontopsychiatrische Fachkraft, Referentin für Generationen- und Altenarbeit

### Zeit und Ort

- ▶ Dienstag, 21. April 2020, 9 – 17 Uhr,
- ▶ Schloss Liebenau

**Kursgebühr** 120,00 €

**Kursnummer** 201234

### Anmeldung

Akademie Schloss Liebenau

Die Fortbildung umfasst 8 UE gemäß UstA-VO (Unterstützungsangebote-Verordnung).

## Frühling – Sommer – Herbst – Winter Jahreszeiten gestalten

### Inhalt

- Lernen von Sitztänzen, Liedern, Gedichten
- Verklanglichung von Texten
- Leseübungen von Gedichten
- Vorstellen von didaktischem Material
- Praxisbeispiele und Gestaltungsideen für die Betreuung
- Arbeitsvorlagen und Materialien besonders geeignet für Betreute mit eingeschränkter Motorik

### Arbeitsform

Input, Übungen

### Leitung

Heike Bandner, Diplommusiklehrerin, Musikgeragogin, Kulturgeragogin, Rhythmikgeragogin, Chorleiterin Evelyn Derschlag, Kunstpädagogin, Kulturgeragogin, Aktivierungstherapeutin

### Zeit und Ort

- ▶ Montag, 29. Juni bis Dienstag, 30. Juni 2020, 9 – 17 Uhr,
- ▶ Schloss Liebenau

**Kursgebühr** 240,00 €

**Kursnummer** 201236

### Anmeldung

Akademie Schloss Liebenau

Die Fortbildung umfasst 8 UE gemäß UstA-VO (Unterstützungsangebote-Verordnung).

## Prävention: Sexuelle Gewalt – erkennen und handeln

### Inhalt

Sexueller Gewalt an Kindern begegnet man in allen gesellschaftlichen Bereichen. Sexuelle Gewalt hat ein breites Spektrum. Sie beginnt bei unbeabsichtigten Grenzverletzungen und endet bei schwerem Missbrauch. Gerade Kinder in Ausnahmesituationen können besonders gefährdet sein, Opfer sexueller Gewalt zu werden. Sensibilität zu schärfen, etwaige Anzeichen zu erkennen, Unbehagen oder Verdachtsmomente besprechbar zu machen und falls nötig reagieren zu können, sind Ziele dieser Fortbildung.

### Arbeitsform

Input durch Vortrag, Gruppengespräche

### Leitung

Ruth Hofmann, Diplompädagogin, Supervisorin (DGSV)

### Zeit und Ort

- ▶ Samstag, 24. Oktober 2020, 9 – 13 Uhr,
- ▶ Schloss Liebenau

**Kursgebühr** 70,00 €

**Kursnummer** 201107

### Anmeldung

Akademie Schloss Liebenau

## Herausforderung digitale Medien in der Jugendhilfe

### Inhalt

- Fakten über digitale Mediennutzung bei Kindern und Jugendlichen
- Präventionsmöglichkeiten und Interventionsstrategien bei Cybermobbing
- Informationen über digitales Suchtverhalten und Entstehungsmechanismen

### Arbeitsform

Inputs in Vortragsform, Fallarbeit, Planspiele, interaktive Methoden

### Leitung

Esther Christmann, Medienpädagogin, Diplomsozialpädagogin (FH), erzieherischer Jugendmedienschutz

### Zeit und Ort

- ▶ Montag, 23. November 2020, 9 – 17 Uhr,
- ▶ Schloss Liebenau

**Kursgebühr** 130,00 €

**Kursnummer** 201325

### Anmeldung

Akademie Schloss Liebenau

## Meditative Übungen für Körper, Geist und Seele

### Inhalt

Entspannungstechniken:

- Achtsamkeitsmeditation
- Sonnengruß
- Phantasiereise
- Übungen aus den 5 Tibetern
- Einfache Techniken und Elemente aus dem Yoga

### Arbeitsform

Erlernung der Technik, Handout, theoretischer Input

### Leitung

Reinhilde Maier, Lizenzierte 5-Tibeter-Trainerin

### Zeit und Ort

- ▶ Donnerstag, 04. Juni 2020, 9.30 – 15.30 Uhr,
- ▶ Haus Martinus, Weil im Schönbuch

**Kursgebühr** 100,00 €

**Kursnummer** 201106

### Anmeldung

Akademie Schloss Liebenau

Die Fortbildung umfasst 6 UE gemäß UstA-VO (Unterstützungsangebote-Verordnung).

## Stressbewältigung mit Achtsamkeit

### Inhalt

Achtsamkeit bedeutet die Möglichkeit, die Aufmerksamkeit im gegenwärtigen Moment zu halten. Die Verbindung mit der Atmung, die ruhige Betrachtung der Körperwahrnehmungen, Gedanken und Emotionen ermöglichen es, zunehmend einen wohlwollenden Abstand zu äußeren und inneren Stressfaktoren zu entwickeln. So werden wir insgesamt entspannter und können den Herausforderungen des Alltags gelassen begegnen.

### Arbeitsform

Körper- u. Achtsamkeitsübungen, mentale Übungen, Erfahrungsaustausch, Übungspraxis für zu Hause und am Arbeitsplatz

### Leitung

Sybille Gottlob, Diplomsoziologin, Yoga-lehrerin BDY/ZPP, MBSR Trainerin

### Zeit und Ort

- ▶ Dienstag, 30. Juni 2020, 9 – 17 Uhr,
- ▶ Liebenau, Gallussaal

**Kursgebühr** 120,00 €

**Kursnummer** 201742

### Anmeldung

Akademie Schloss Liebenau

Die Fortbildung umfasst 8 UE gemäß UstA-VO (Unterstützungsangebote-Verordnung).

## Tiefer atmen – Der Schlüssel zur inneren Gelassenheit

### Inhalt

- Die biologische Reaktionskette bei Stress
- Einfache Körper- und Atemübungen
- Ihr Stresslevel kurz und schnell sinken lassen: "Runterfahren"
- Eingefahrenen Stressmuster wahrnehmen und annehmen
- Gewohnheiten verändern
- Neue Ideen und Einstellungen

### Arbeitsform

Atem-, Entspannungs- und Wahrnehmungsübungen im Sitzen, Stehen und Liegen auf der Grundlage des "Erfahrbaren Atems" nach Prof. Middendorf

### Leitung

Maria Wiest, Diplompädagogin, Atempädagogin, Systemische Paar- und Familientherapeutin

### Zeit und Ort

- ▶ Freitag, 24. April 2020, 9 – 17 Uhr,
- ▶ Schloss Liebenau

**Kursgebühr** 135,00 €

**Kursnummer** 201743

### Anmeldung

Akademie Schloss Liebenau

Die Fortbildung umfasst 8 UE gemäß UstA-VO (Unterstützungsangebote-Verordnung).

## Das hat mir gerade noch gefehlt! Humor, ein Schlüssel für mehr Menschlichkeit und achtsames Miteinander

### Inhalt

- Basiswissen Humor / Humorintervention
- Humortechniken kennenlernen
- "Spezienschlüssel" Musik
- Fallbesprechung

### Arbeitsform

Kurzreferat, Einzel-, Partner- und Gruppenarbeit

### Leitung

Ute Dreher, Krankenschwester, Pain Nurse, Klinikclownin  
Marion Müller, Physiotherapeutin, Demenzfachkraft, Bildungsreferentin, Klinikclownin, Trauerausildung nach R. M. Smeding (NL), Gruppenleitung Circle Singing

### Zeit und Ort

- ▶ Mittwoch, 01. Juli 2020, 9 – 17 Uhr,
- ▶ Schloss Liebenau

**Kursgebühr** 130,00 €

**Kursnummer** 201225

### Anmeldung

Akademie Schloss Liebenau

Die Fortbildung umfasst 8 UE gemäß UstA-VO (Unterstützungsangebotsverordnung).



## Intuitives Bogenschießen

### Inhalt

Intuitives Bogenschießen ist so alt wie die Menschheit. Auf einfache und direkte Art erlernen Sie das Bogenschießen und das Treffen ohne Zieleinrichtungen. Jeden Tag führen wir instinktive Techniken aus, ohne uns dessen bewusst zu sein. Ziel ist es, unserem "Bauchgefühl" wieder zu vertrauen und intuitiv zu entscheiden und zu schießen. In unserem Einsteigerkurs erfahren Sie alles über Material und Umgang mit Pfeil und Bogen. Im Vordergrund aber steht der Spaß am Bogenschießen!! Wir werden den Tag in der Schießhalle und im Waldparcours verbringen.

### Leitung

Jochen Stetter, Schreinermeister, 15 Jahre Erfahrung im Bogenschießen

### Kursgebühr

120,00 €

### Anmeldung

Akademie Schloss Liebenau

Die Fortbildung umfasst 8 UE gemäß UstA-VO (Unterstützungsangebote-Verordnung).

### Kurs I

#### Zeit und Ort

- ▶ Dienstag, 16. Juni 2020, 9 – 17 Uhr,
- ▶ Bogensport Stetter, Grünkraut

#### Kursnummer

201736

### Kurs II

#### Zeit und Ort

- ▶ Dienstag, 23. Juni 2020, 9 – 17 Uhr,
- ▶ Bogensport Stetter, Grünkraut

#### Kursnummer

201737

## **Lebensbilanz und Versöhnung**

### **Zeit und Ort**

- ▶ Mittwoch, 14. Oktober 2020,  
9 – 17 Uhr,
- ▶ Schloss Liebenau

### **Kursnummer 201244**

Diese Fortbildung findet in Kooperation mit der Katholischen Erwachsenenbildung Kreis Ravensburg und dem Forum Hospiz im Landkreis Ravensburg statt.

## **Kommunikation mit dementen Menschen in der Sterbebegleitung**

### **Zeit und Ort**

- ▶ Donnerstag, 05. Mai 2020,  
9 – 16.30 Uhr,
- ▶ Schloss Liebenau

### **Kursnummer 201243**

Diese Fortbildung findet in Kooperation mit der Katholischen Erwachsenenbildung Kreis Ravensburg und dem Forum Hospiz im Landkreis Ravensburg statt.

## **Traumatisierende Lebensereignisse in der Sterbebegleitung**

### **Zeit und Ort**

- ▶ Mittwoch, 25. März 2020,  
9 – 17 Uhr,
- ▶ Schloss Liebenau

### **Kursnummer 201264**

Diese Fortbildung findet in Kooperation mit der Katholischen Erwachsenenbildung Kreis Ravensburg und dem Forum Hospiz im Landkreis Ravensburg statt.

**Schauen Sie für weitere Informationen auf unsere Website unter  
[www.stiftung-liebenau.de/akademie](http://www.stiftung-liebenau.de/akademie) oder in das Bildungsprogramm 2020.**

**Netzwerk  
Bürgerschaftliches Engagement  
Bodenseekreis**

Albrechtstraße 75  
88045 Friedrichshafen  
Telefon 07541 204-5605  
buengerengagement@bodenseekreis.de  
www.bodenseekreis.de/  
buergerschaftliches-engagement



**Katholische Erwachsenenbildung  
Kreis Ravensburg e. V.**

Allmandstraße 10  
88212 Ravensburg  
Telefon 0751 36161-30  
Fax 0751 36161-50  
info@keb-rv.de



## Teilnahmebedingungen

### Anmeldung

Die Teilnahme an einer Fortbildung setzt eine **verbindliche Anmeldung** (via Internet, per Fax, per Post) voraus. Mit Ihrer Anmeldung erkennen Sie unsere Teilnahmebedingungen an. Nach Erhalt Ihrer Anmeldung erhalten Sie eine **Bestätigung**, dass Sie für die gewünschte Fortbildung angemeldet sind.

Wenn ein Kurs belegt sein sollte, werden Sie benachrichtigt und auf die **Warteliste** aufgenommen. Sobald ein Platz frei wird, werden Sie informiert. Falls eine Fortbildung auf Grund mangelnder Anmeldung nicht zustande kommt, werden Sie ebenso rechtzeitig informiert.

### Rücktritt

Sie können **bis drei Wochen vor Veranstaltungsbeginn kostenfrei** zurücktreten. Danach wird ein Ausfallbetrag von 20 Prozent der Kursgebühren erhoben. Bei Abmeldung am Tage vor dem Veranstaltungstag und bei Nichtteilnahme ohne vorherige Abmeldung sind die gesamten Kursgebühren und gegebenenfalls die Übernachtungs- und Verpflegungskosten fällig.

### Kosten und Zahlungsbedingungen

Der Preis pro Veranstaltung im Schloss Liebenau enthält die Kosten für den Kurs **inklusive Seminarverpflegung**, Imbiss, Nachmittagskaffee und Getränke. Das Mittagessen können Sie in der Kantine Liebenau einnehmen und muss dort selbst bezahlt werden. Bei Veranstaltungen **außerhalb des Schlosses Liebenau** werden Verpflegungs- und Übernachtungskosten **extra abgerechnet**. Externe Teilnehmende erhalten eine Rechnung über die Kursgebühr. Bitte überweisen Sie den Rechnungsbetrag innerhalb von 14 Tagen nach Rechnungsdatum auf das dort angegebene Konto.

### Teilnahmebestätigung / Zertifikat

Je nach besuchter Fort- und Weiterbildung erhalten die Teilnehmenden eine **Teilnahmebestätigung bzw. ein Zertifikat oder ein Zeugnis**.

### Datenschutz

Mit der Anmeldung erklären Sie sich einverstanden, dass personenbezogene Daten von der Akademie Schloss Liebenau elektronisch gespeichert und für die Fortbildungsverwaltung, -planung und -werbung eingesetzt werden.

Die Akademie Schloss Liebenau verpflichtet sich, diese Daten **nicht an Dritte weiter zu geben**.

Vergleichen Sie hierzu die **gesonderte Datenschutzerklärung** auf der Website.

### Kursort

Die jeweiligen Kursorte finden Sie auf der Website. Dort sind die Anschrift, ggf. der Anfahrtsweg, Parkmöglichkeiten in Liebenau und eine Kontaktperson hinterlegt.

### Externe Bildungshäuser

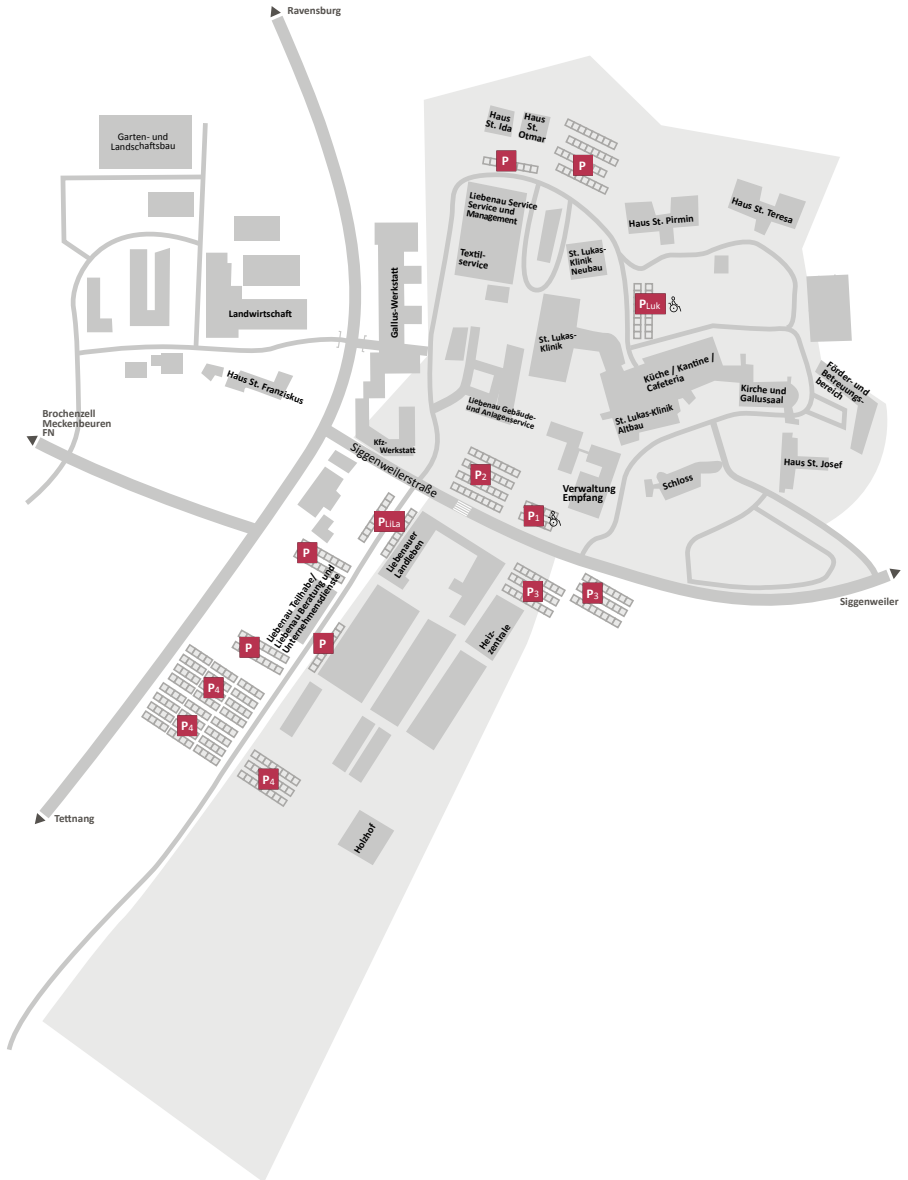
Bei Fort-/Weiterbildungen in externen Bildungshäusern, die mit Übernachtungen und Verpflegung verbunden sind, **reserviert die Akademie Schloss Liebenau für Sie vor**. Wir fragen mit dem Einladungsbrief bzw. am Informationstag Ihren Bedarf ab. Ihre Angaben gelten hierbei als verbindliche Vereinbarung. Sollten sich danach Änderungen ergeben, geben Sie bitte direkt im Tagungshaus Bescheid, damit für Sie entsprechend den Regelungen des Tagungshauses keine Stornogebühren entstehen.

Die Kosten für Übernachtung und Verpflegung werden **direkt mit dem Tagungshaus abgerechnet**.

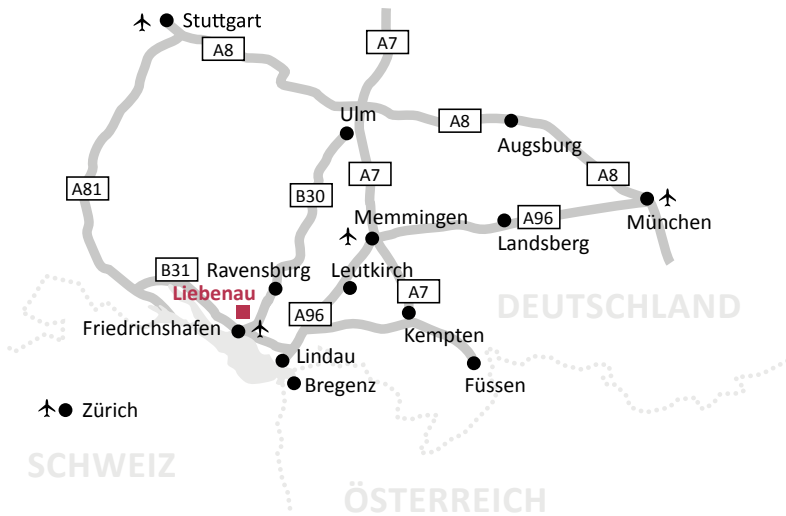
### Absage von Seminaren durch den Veranstalter

Wir behalten uns vor, Veranstaltungen aufgrund einer zu geringen Teilnehmerzahl abzusagen oder zu verlegen. Teilnehmende werden in diesem Fall so frühzeitig wie möglich benachrichtigt. Bei Ausfall von Veranstaltungen aufgrund von Erkrankungen der/des Dozierenden oder anderen unvorhersehbaren Ereignissen besteht kein Anspruch auf Durchführung. Haftungs- und Schadensersatzansprüche des Teilnehmenden gegen den Veranstalter sind ausgeschlossen.

# Parkmöglichkeiten Stiftung Liebenau



## Anfahrt



### Mit dem Auto

A 96 München-Memmingen bis Abfahrt Wangen – auf der B 32 Richtung Ravensburg – links nach Bodnegg/Tettang bis Obereisenbach – rechts bis Liebenau

A 8 Stuttgart München, Ausfahrt Ulm West, dann B 30 Richtung Friedrichshafen, an Ravensburg circa 7 km vorbei bis Abzweig Tettang/Lindau, weiter auf der B 467 bis Liebenau

A 7 Würzburg Ulm bis Autobahnkreuz Ulm/Senden, dann B 30 Richtung Friedrichshafen, an Ravensburg circa 7 km vorbei bis Abzweig Tettang/Lindau, weiter auf der B 467 bis Liebenau

A-Bregenz Richtung Autobahn A 96, dann auf B 31 Richtung Friedrichshafen, bei

Kressbronn rechts auf B 467 Richtung Tettang, Straße folgen bis Liebenau, in Liebenau rechts abbiegen auf K 7719/Siggenweilerstraße.

### Mit der Bahn

Ulm – Friedrichshafen bis Meckenbeuren oder Bregenz – Lindau bis Meckenbeuren

Stiftung Liebenau  
Akademie Schloss Liebenau  
Siggenweilerstraße 11  
88074 Meckenbeuren

Telefon +49 7542 10-1470  
Fax +49 7542 10-1953  
akademie@stiftung-liebenau.de  
www.stiftung-liebenau.de/akademie





**Kopiervorlage**

# Kursanmeldung Akademie Schloss Liebenau für Freiwillig Engagierte

## Kurs

Kursnummer

Kurstitel

Termin

## Persönliche Angaben

Anrede, Titel

Vorname\*

Nachname\*

Geburtsdag

PLZ, Ort\*

Straße, Nr.\*

Beruf

## Kontaktaten

E-Mail

Telefon

Freiwillig Engagiert bei

**Die Bezahlung erfolgt\***

<input type="checkbox"/>	durch mich privat	
<input type="checkbox"/>	durch meinen Arbeitgeber	Unternehmen
		Ansprechpartner
	Straße, Nr.	
	PLZ, Ort	

**Mit (\*) gekennzeichnete Felder sind Pflichtfelder**
 Ich akzeptiere die Teilnahmebedingungen.

---

 Datum / Unterschrift

Ihre Anmeldung ist ebenfalls möglich

- unter [www.stiftung-liebenau.de/akademie](http://www.stiftung-liebenau.de/akademie)
- per E-Mail an [akademie@stiftung-liebenau.de](mailto:akademie@stiftung-liebenau.de)
- per Fax an +49 75 42 10-1953

**Akademie Schloss Liebenau**

Siggenweilerstraße 11  
 88074 Meckenbeuren  
 Telefon +49 7542 10-1470  
 Fax +49 75 42 10-1953  
[akademie@stiftung-liebenau.de](mailto:akademie@stiftung-liebenau.de)  
[www.stiftung-liebenau.de/akademie](http://www.stiftung-liebenau.de/akademie)

Bei Rückfragen stehen wir Ihnen gerne zur Verfügung.



## Schwerpunkt-Module

Name der Veranstaltung	Anzahl der UE	Name Dozentin / Dozent	Unterschrift Dozentin / Dozent

Bitte reichen Sie für den Erhalt eines **Zertifikates** gemäß Unterstützungsangebote-Verordnung (UStA-VO) bei Nachweis von insgesamt **30 Unterrichtseinheiten** dieses Dokument ein bei der Akademie Schloss Liebenau.

### Akademie Schloss Liebenau

Siggenweilerstraße 11

88074 Meckenbeuren

Telefon +49 7542 10-1470

Fax +49 75 42 10-1953

[akademie@stiftung-liebenau.de](mailto:akademie@stiftung-liebenau.de)

[www.stiftung-liebenau.de/akademie](http://www.stiftung-liebenau.de/akademie)





© November 2019

**Stiftung Liebenau**

Siggenweilerstraße 11 · 88074 Meckenbeuren  
[www.stiftung-liebenau.de](http://www.stiftung-liebenau.de)