



Stiftung Liebenau Österreich

**Lebenswelt St. Antonius
Spittal an der Drau**



Willkommen in der Lebenswelt St. Antonius

Die Lebenswelt St. Antonius ist eine innovative Einrichtung für Menschen mit Beeinträchtigung in Trägerschaft der Stiftung Liebenau. Das weitläufige Areal ist unterteilt in eine Wohn- und eine Arbeitswelt und liegt im Zentrum von Spittal an der Drau. Die zentrale Lage ermöglicht es den erwachsenen Bewohnerinnen und Bewohnern sowie den Beschäftigten, am gesellschaftlichen Leben teilzuhaben und selbst Teil des Gemeinwesens zu sein.

EINFÜHLSAM – GEBORGEN
RESPEKTVOLL – GEACHTET
KOMPETENT – SICHER

In der Arbeitswelt finden 30 Menschen mit Beeinträchtigung Arbeit in angenehmer Atmosphäre. Pausen und Rückzugsmöglichkeiten sorgen für Ausgleich. Diese Arbeitsplätze stehen vorrangig den Bewohnerinnen und Bewohnern zur Verfügung; außerdem weiteren Menschen mit Beeinträchtigung. Sie arbeiten ihren Fähigkeiten und Vorlieben entsprechend in kleinen Gruppen in der Küche, im Garten oder im kreativ-künstlerischen Bereich. Unser Team unterstützt die Beschäftigten

- bei der Weiterentwicklung ihrer persönlichen Fähigkeiten, zum Beispiel der Ausdauer oder Geschicklichkeit,
- bei der Weiterentwicklung ihrer handwerklichen Fähigkeiten,
- beim Aufbau zwischenmenschlicher Kontakte und
- ihrer Selbstvertretung.

Räumliches Herzstück der Wohnwelt ist die ehemalige Villa Lerchbaumer, in der 18 Menschen mit Beeinträchtigung in drei gemischtgeschlechtlichen Wohnungen einen möglichst normalen Alltag leben.

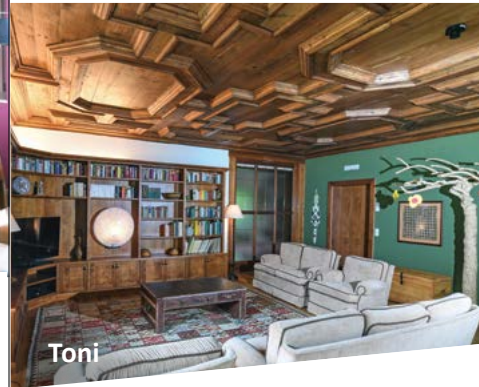




Sissy



Ulli



Toni

Wohnung „Sissy“

Eine originelle Holzgetäfelte Stube war Anlass, auch die anderen Gemeinschaftsräume dieser Wohnung rustikal zu möblieren.

Wohnung „Ulli“

Die modern eingerichtete Wohnung setzt Akzente mit zeitgenössischen Kunstwerken.

Wohnung „Toni“

Kunstwerke aus Afrika verleihen dieser Wohnung einen exotischen Anstrich.



Räume zum Wohlfühlen

Die Wohnwelt, ein moderner und lichtdurchfluteter Bau, entspricht allen Anforderungen an die Betreuung von Menschen mit Beeinträchtigung. Sie ist ein dauerhaftes Zuhause für Menschen mit intellektueller oder mehrfacher Beeinträchtigung, die individuell und selbstbestimmt leben möchten, jedoch auf Unterstützung im Alltag angewiesen sind.

Die Räume sind wohnlich eingerichtet und vermitteln eine gemütliche Atmosphäre. Je sechs Menschen mit Beeinträchtigung wohnen in einer Wohnung gemeinschaftlich zusammen. Drei Wohnungspatinnen haben den jeweiligen Gemeinschaftsräumen einer Wohnung bei der Eröffnung im Jahr 2012 eine eigene Note verliehen. Seitdem stehen die Patinnen den Bewohnerinnen und Bewohnern rege zur Seite.

EINFÜHLSAM – GEBORGEN
RESPEKTVOLL – GEACHTET
KOMPETENT – SICHER

Fähigkeiten entfalten

Wir arbeiten nach fähigkeitsorientierter Aktivität. Je nach Ressourcen, Fähigkeiten und Interesse arbeiten alle Klientinnen und Klienten in der Gärtnerei, Küche oder der Kreativ- und Kunstwerkstatt. Neben den Bewohnerinnen und Bewohnern kommen jeden Werktag mehrere junge Menschen mit Beeinträchtigung in die verschiedenen Arbeitsgruppen. Zeitliche und räumliche Strukturen schaffen einen klaren und sicheren Rahmen für alle Menschen in der Arbeitswelt.

Sich selbst versorgen

Alle arbeiten mit Elan in ihrem Bereich und tragen zu einer autonomen Versorgung bei: So bewirtschaftet die Gartengruppe das hauseigene Areal. Obst und Gemüse aus der eigenen Produktion werden in der Küche zusammen mit weiteren frischen Zutaten verarbeitet. Das Küchenteam kocht für alle Klientinnen und Klienten der Lebenswelt St. Antonius, die das Essen in der Arbeitswelt oder ihren Wohnbereichen einnehmen.

Eigene Produkte verkaufen

In allen Gruppen wird Nützliches und Dekoratives auch als Auftragsarbeiten oder für den alljährlichen Oster- und Weihnachtsbasar produziert. Darunter zum Beispiel diverse Tonprodukte, Schmuck aus Filz oder Perlen, Blumengestecke, Glückwunschkarten, Windlichter, Badekugeln und vieles andere mehr.

Sich selbst vertreten

Unsere Klienten und Klientinnen sollen ihr Leben so weit als möglich selbst gestalten. Um ihre Interessen zu vertreten, wählen sie alle zwei Jahre eine Selbstvertreterin und einen Selbstvertreter. Wir unterstützen die Selbstbestimmung, indem wir soziale Kompetenzen trainieren und die Zusammenarbeit mit Schulen, Kindergärten und Unternehmen fördern.





MITDENKEN – MITREDEN
DABEI SEIN – SICH BETEILIGEN
WIRKEN – ETWAS BEWIRKEN

Alltagsnähe, Normalität und Individualität

Ziel unseres multiprofessionellen Teams ist es, der jeweiligen Lebensgeschichte jedes Einzelnen gerecht zu werden und ihm oder ihr ein weitgehend selbstbestimmtes und eigenverantwortliches Leben zu ermöglichen. Unsere qualifizierten Mitarbeiterinnen und Mitarbeiter sichern die individuell notwendige pädagogische und pflegerische Unterstützung der Bewohnerinnen und Bewohner sowie der Beschäftigten. So entwickeln wir für jede und jeden Einzelnen einen eigenen Förderplan, den wir regelmäßig reflektieren und an den individuellen Hilfe- und Förderbedarf anpassen.

Zwischenmenschliche Nähe

Ein selbstbestimmtes Leben hängt insbesondere auch von der Beziehungsqualität zu den jeweiligen Bezugspersonen ab. Deshalb betrachten wir die emotional fundierte, zwischenmenschliche Beziehung als Ausgangspunkt für ein professionelles Begleiten. Zu unserem interdisziplinären Team zählen Diplom- beziehungsweise Fachsozialbetreuerinnen und -betreuer, Behindertenbegleiterinnen und -begleiter, diplomiertes Krankenpflegepersonal sowie Pflege(fach)assistentinnen und -assistenten.

Mit Achtung und Respekt

Betreuung bedeutet für uns, den einzelnen Menschen auf seinem individuellen Lebensweg zu begleiten. Die Richtung bestimmen unsere Bewohnerinnen und Bewohner sowie Beschäftigten. Unsere Mitarbeiterinnen und Mitarbeiter lassen sich auf den einzelnen Menschen ein, begleiten ihn und begegnen ihm mit Achtung und Respekt. Wir unterstützen jeden Einzelnen freundlich, einfühlsam, respektvoll und kompetent, vermitteln Vertrauen und Sicherheit.

Unsere Ziele

- Teilhabe gewährleisten
- Selbstständigkeit fördern
- Selbstwertgefühl stärken
- individuelle Pflege, Gesundheit und Hygiene fördern
- soziale Kompetenzen aufbauen und gestalten
- Krisenbewältigung trainieren
- Mobilität und Orientierung fördern
- Alltagskompetenzen entwickeln
- Mit Partnerschaft und Sexualität selbstbewusst umgehen können





KONTAKTE PFLEGEN
GLAUBEN LEBEN
BEGLEITUNG GENIESSEN

Gemeinschaftlich

Unsere Angebote richten sich an Menschen mit intellektueller oder mehrfacher Beeinträchtigung, die ihre Schulpflicht erfüllt haben. Dies gilt für körperliche Beeinträchtigungen, Sinnesbeeinträchtigungen und Dualdiagnosen. Unsere Bewohnerinnen und Bewohner sowie Beschäftigten sollten außerdem in der Arbeitswelt oder außer Haus einer Beschäftigung nachgehen.

Aufnahmevoraussetzung

Aufnahmevoraussetzung in die Lebenswelt St. Antonius ist die Genehmigung durch das Amt der Kärntner Landesregierung, das die Kosten nach den Richtlinien des Kärntner Chancengleichheitsgesetzes übernimmt.

Mit den Angehörigen

Als engste Bezugspersonen der Bewohnerinnen und Bewohner sowie der Beschäftigten haben die Angehörigen einen hohen Stellenwert in der Lebenswelt St. Antonius und sind wichtige Ansprechpartnerinnen und -partner für unser Team. Nach Bedarf organisieren wir Angehörigentreffen und führen Familiengespräche. Auf allen Veranstaltungen und Feiern der Lebenswelt St. Antonius sind die Angehörigen gern gesehene Gäste.



Leben in der Gemeinde

Wir möchten, dass unsere Bewohnerinnen und Bewohner ihre Kontakte zu Verwandten, Freundinnen und Freunden sowie Bekannten auch nach Ihrem Einzug in die Lebenswelt St. Antonius pflegen. Besuch ist daher immer herzlich willkommen. Die Lebenswelt St. Antonius ist ein offenes Haus, das eng und vielfältig mit der Stadt Spittal an der Drau und der Kirchengemeinde zusammenarbeitet.

Kraft im Glauben

Die Lebenswelt St. Antonius ist einerseits ein christliches Haus, aber auch offen für alle anderen Religionen. Alle Bewohnerinnen und Bewohner können ihren Glauben bei uns leben. Religiöse Feste, Andachten und wöchentliche Gottesdienste in der Stadt sind fester Bestandteil im Alltag.

Freizeit und Urlaub

Die Wohnwelt der Lebenswelt St. Antonius hat das gesamte Jahr geöffnet. Die Bewohnerinnen und Bewohner können ihre Wochenenden und ihren Urlaub gegebenenfalls bei Angehörigen verbringen. In der Arbeitswelt gilt in Anlehnung an die freie Wirtschaft ein Urlaub von 25 Werktagen pro Jahr.

Unsere Standards

- Partizipation
- Individualität
- Selbstvertretung
- Wertschätzender Umgang
- Normaler Alltag
- Teilhabe
- Lebensqualität
- Aktivitäten
- Angehörigenarbeit
- Dokumentation und Evaluation



STIFTUNG LIEBENAU – ÖSTERREICH
GEGRÜNDET 1870 – GEGRÜNDET 1998
CHRISTLICH-KOMPETENT-GEMEINNÜTZIG

Die Trägerin: sicher, seriös, sozial

Trägerin der Lebenswelt St. Antonius ist die Stiftung Liebenau. In Vorarlberg, Oberösterreich und Kärnten betreiben wir derzeit zehn Pflegeheime mit rund 600 Plätzen, heimgelundene Wohnungen, eine Wohnanlage „Lebensräume für Jung und Alt“, eine Pflegewohngemeinschaft, Betreutes Wohnen, gerontopsychiatrische Tagesbetreuungen sowie eine Einrichtung für Menschen mit Behinderung. Als Tochtergesellschaft der international wirkenden Stiftung Liebenau sind wir in ein Netzwerk kompetenter und erfahrener Partner eingebunden.

1870 im süddeutschen Liebenau initiiert, ist die Stiftung Liebenau eine kirchliche Stiftung privaten Rechts. Sie ist als gemeinnütziges Sozial-, Gesundheits- und Bildungsunternehmen in Deutschland, Österreich, Italien, der Schweiz, der Slowakei und Bulgarien tätig. Als rechtlich firmierte gemeinnützige Gesellschaft mit beschränkter Haftung arbeiten wir nicht zum Zweck der Gewinnerzielung, sondern sind gesetzlich und satzungsgemäß verpflichtet, eventuelle Einnahmeüberschüsse wieder in den Kreislauf des Gemeinwohls einzubringen. Dabei sind wir angehalten, mit den uns zur Verfügung stehenden Ressourcen so zu wirtschaften, dass der aus der Stiftungssatzung resultierende Auftrag der Hilfeleistung dauerhaft gewährleistet werden kann.





© September 2019

Liebenau Österreich gemeinnützige GmbH
Lebenswelt St. Antonius

Lederergasse 11a-b · 9800 Spittal a.d. Drau

Tel.: +43 4762 35310

E-Mail: spittal@stiftung-liebenau.at

www.stiftung-liebenau.at